



내시경 레이저 고주파 디스크 제거술이란?

21세기 광학과 컴퓨터의 발전을 디스크 수술에 접목해 놓은 현재 가장 주목 받고 있는 시술로서 최근 큰 발전을 보이고 있습니다.

이 수술은 척추뼈에서 옆구리쪽으로 약 11~12cm 떨어져 볼펜 굵기(직경 0.6mm 정도)의 관(카테터)을 삽입한 다음 전용 카메라 시스템과 조명 시스템을 관을 통해 삽입하고 화면을 통하여 디스크 내부를 환자와 함께 관찰하고 레이저, 고주파 등 부가 장치로 병변 디스크를 선택적으로 제거하는 방식입니다. 전신 마취하에서 뼈와 근육 등에 손상을 주는 종래의 수술법과는 차원이 다른 새로운 수술법입니다. 시술중 환자는 자신의 느낌을 의사에게 실시간으로 피력함으로써 더욱 환자 중심의 안전하고 효과적인 시술을 할 수 있게 되었습니다. 이 시술의 단점은 시술장비가 상당한 고가이며 시술테크닉 또한 상당한 숙련도를 요한다는 점입니다. 시술시간은 30분 정도이며 성공률은 95% 이상으로 나타나고 있습니다.

>> 시술 대상

1. 허리통증보다는 다리 통증이나 저림증이 더 심한 경우
2. 단기간 회복을 원하거나 신체적, 선천적 질병이 있는 척추디스크 환자
(예) 공부하는 학생, 고교생, 대학생, 휴직이 곤란한 직장인, 전신 마취가 어려운 노약자
3. 흉터가 걱정되는 미혼 남녀
4. 심장 질환자, 당뇨병자, 고혈압 환자 등 전신마취 고위험군
5. 디스크 내부가 부드러운 디스크에 효과적
(젊은 연령층이 받기에 유리한 시술)

>> 장점

1. 전 수술과정을 실시간 영상증폭장치 및 내시경을 이용하여 안전합니다.
2. 전신마취, 척추마취 등을 하지 않으므로 마취 후유증이 없습니다.
3. 절개하는 수술법이 아니어서 수혈이 필요없습니다.
4. 수술 흉터가 거의 없습니다.
5. 뼈, 근육 및 기타 연부 조직의 손상이 거의 없으며 따라서 수술 후유증도 거의 없습니다.
6. 일부 노약자나 심장질환자 및 당뇨병 환자도 시술이 가능합니다.
7. 시술 받은 당일 퇴원 혹은 2~3일 정도 입원하면 됩니다.
8. 환자와 의사가 대화하면서 수술하기 때문에 환자의 공포심이 줄어들고 수술 도중 자신의 호전상태도 즉각 알 수 있습니다.
9. 중증 디스크까지 수술할 수 있으며 수술 성공률이 95%로 높습니다.
10. 신경손상, 염증발생 등의 합병증이 거의 없고(0.1%정도) 시술시간이 짧습니다.



의 료 장 비 소 개

Total Services on Your Spine

진단장비: CT, MRI, DITI, 전자내시경, 유방촬영기, DXA 골밀도 검사기, 디지털 칼라 도플러 초음파기, 심장초음파기, FULL PACS

수술장비: 미세수술 현미경, 내시경 수술 시스템, 레이저 수술 시스템, 고주파 수술 시스템, 자동 영상 증폭장치, 인공디스크 수술 시스템

운동치료장비: Medx(Lumbar Extension, Torso Flexion, Hip Extension 등)

시 설 안 내

Total Services on Your Spine

B1: 종합건강진단센터, 영상의학과(MRI, CT, 일반·특수촬영실, 초음파실), 임상병리실, 소화기내시경센터, 프락임아쿠아 / 1F: 제 1, 2내과 진료실, 주사실, 응급처치실, 원무과 / 2F: 제 1, 2, 3, 5신경외과 진료실, 상담실, 처치실, 통증클리닉 / 3F: 수술실, 물리치료실 / 4F~7F: 입원실 / 8F: 척추운동센터(Medx), 식당, 강당

진 료 안 내

Total Services on Your Spine

내과 · 소아과/신경외과/정형외과/영상의학과/마취 · 통증의학과/재활의학과/소화기내시경센터/웰빙센터

진 료 시 간

Total Services on Your Spine

평 일 오전 9시 ~ 오후 9시 / 토요일 오전 9시 ~ 오후 6시(점심 시간: 오후 1시~2시) / 공휴일 오전 9시 ~ 오후 1시 / 일요일 휴진



부산광역시 사하구 하단동 589-4 대표 : (051) 202-7800 FAX : (051) 208-2439
진료및수술상담 : 010-9692-0114 / MRI및환자이송 : 010-9692-0119
http://디스크전문병원(www.disc21.co.kr)

기획·제작·출판 051-638-1215 www.ggad.co.kr

국소마취로 디스크 제거가 가능하다고요?

“내시경 레이저 고주파 디스크 제거술”



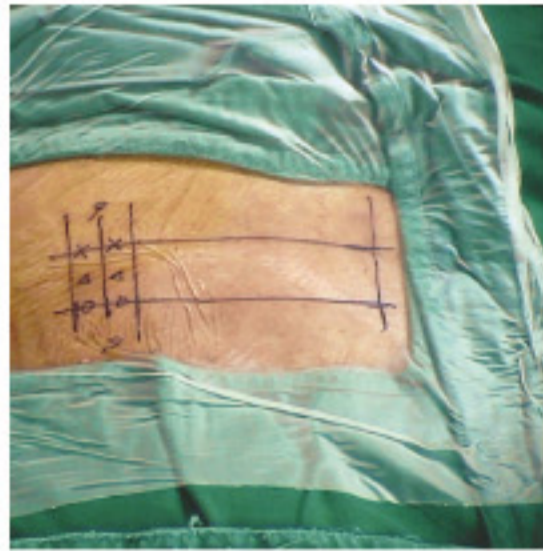
홈페이지 : 디스크전문병원
부산·경남 최대 규모의 디스크 전문병원



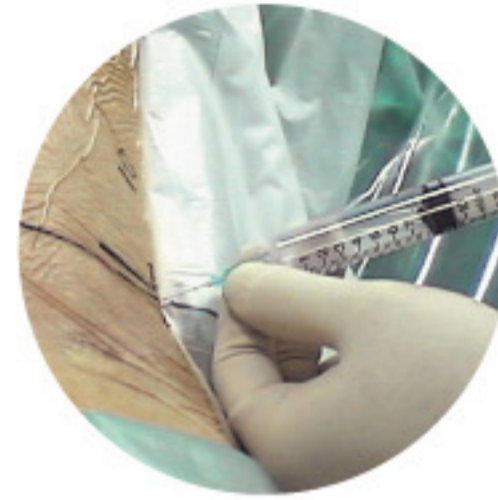
프라임병원
PRIME HOSPITAL

문의 : 202-7800

내시경 레이저 고주파 디스크 제거술 시술과정



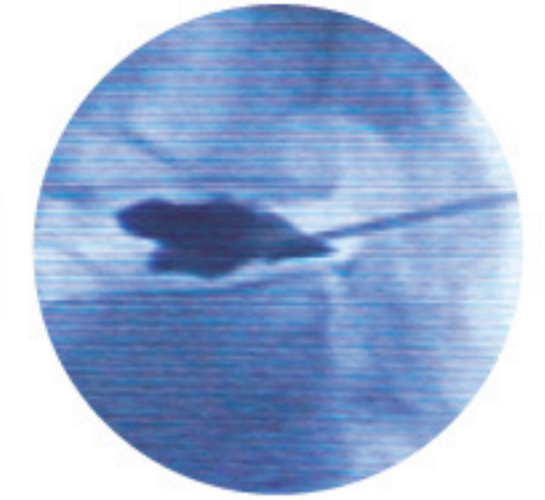
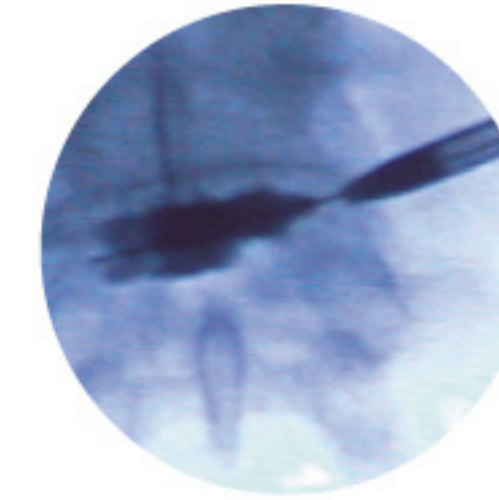
1 계측후 특수 소독 비닐포를 씌우는 과정
영상증폭장치와 수술컴퓨터를 이용하여
실시간 계측표기후 전용 소독 비닐포를
덮습니다.



2 국소마취제를 주사하는 과정
척추수술 전용 전동 침대와 수술 프레임
위에 얹드려 영상증폭장치와 컴퓨터를
이용하여 수술 부위에 측량 및 제도를
하고 국소마취제를 주사합니다.



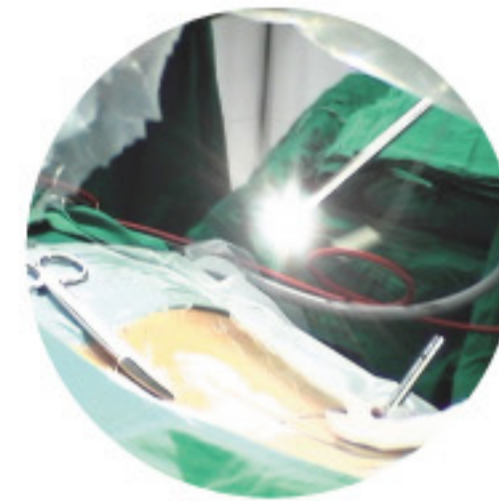
3 특수내시경 모관을 삽입하는 과정
국소마취 후 내시경수술 전용 모관을
측량된 길따라 천천히 삽입합니다.



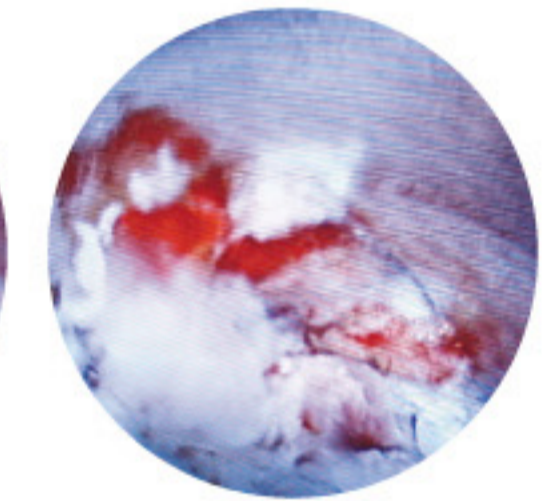
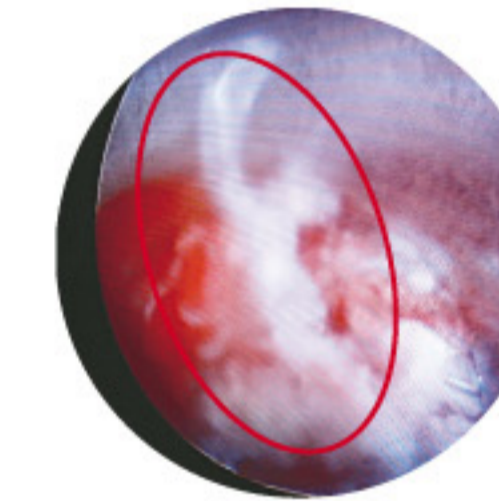
4 내시경관을 넣고 디스크 조영술을 실시하는 과정
디스크 내부로 모관이 삽입되면 특수 염색약으로
디스크 조영술 및 통증 유발 검사를 실시합니다.



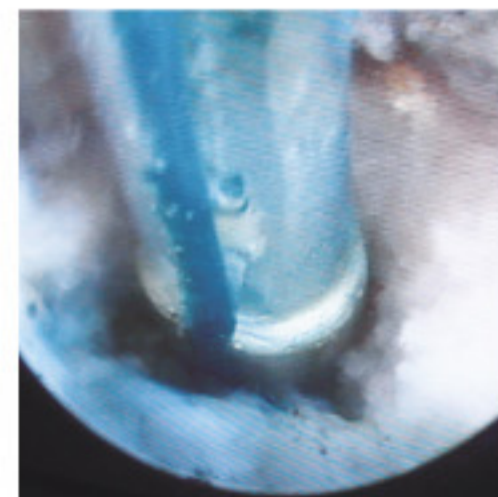
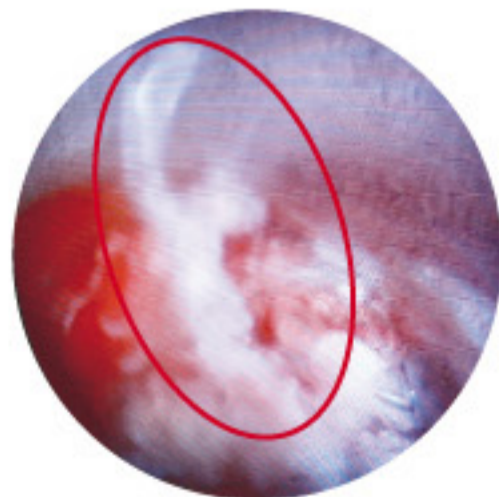
5 내시경을 삽입하는 과정
내시경 본관을 모관의 유도하에 천천히 삽입합니다.



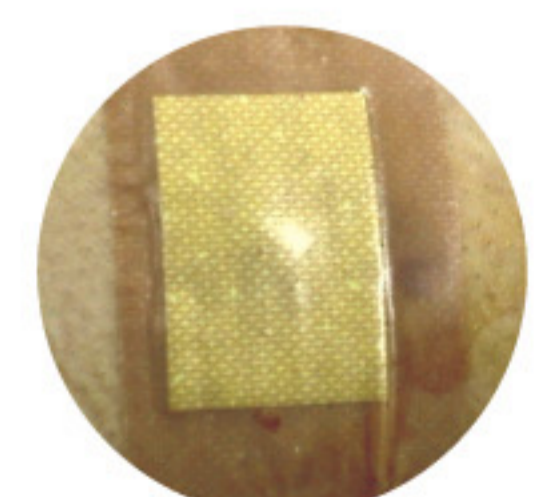
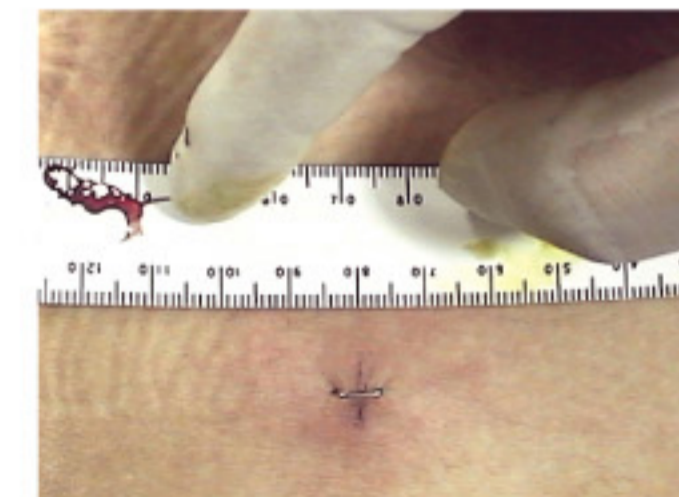
6 카메라 내시경을 장착하는 과정
내시경 내로 카메라를 장착합니다.



7 모니터에 보이는 디스크 병변
컴퓨터 모니터에 병변부위 디스크들이
선명하게 나타납니다.



8 디스크를 태우고 집게로 제거하는 과정
고주파와 레이저로 병변부위를 태우고 전용 미세 집게로 병변디스크를 제거합니다.



9 시술 마무리
시술 후 내시경수술 전용 모관을 삽입했던 부위에만
사진과 같이 작은상처가 있는것을 확인할 수 있습니다.
상처부위에 소독밴드로 상처 치료를 마칩니다.