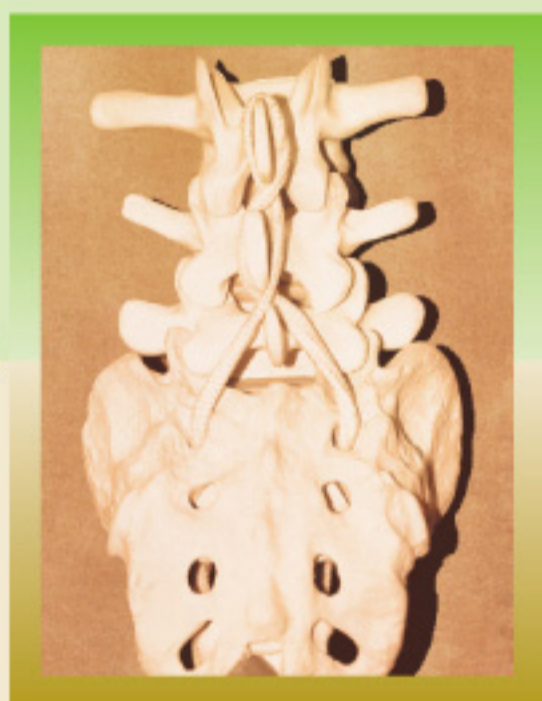


금속고정술이 아니라 연성고정술이라구요?

“인공인대 성형술 및 쿠션고정기 삽입술”



홈페이지 : 디스크전문병원
부산·경남 최대 규모의 디스크 전문병원



프라임병원

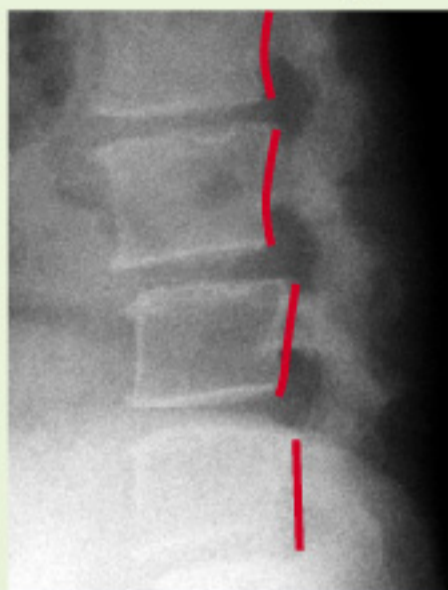
PRIME HOSPITAL

문의: 202-7800



>> 수술 전·후 X-ray 비교

수술 전 X-ray



수술 후 X-ray



수술 전 X-ray



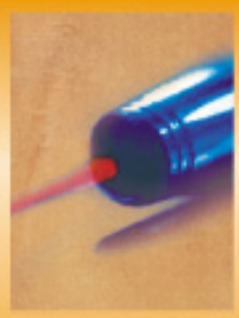
수술 후 X-ray



>> 수술 경과

1일은 절대 안정을 요하며
상처가 아무는 7일 전후로 퇴원이 가능하며
뼈가 아무는 8주 이후 운동을 재개합니다.

“디스크 치료의 시작과 끝은 운동입니다”



■ 현미경 레이저 고주파 디스크 제거술이란

최근의 첨단 의료 장비들이 가장 세밀한 신경외과 영역에서 먼저 고안되어 첨단 MRI 장비와 뇌수술전용 극미세현미경, 기타 특수 디지털 장비들을 디스크 수술에 접목시키면서 디스크 수술에 엄청난 변화가 오기 시작했습니다.

현재 디스크전문병원인 프라임병원에서는 1.5Cm 내외의 절개창을 가지고 극미세현미경으로 병소를 10여배 확대하여 0.2mm의 미세레이저로 디스크를 녹여버리고 고주파로 마무리하는 수술을 더 짧은 시간 내에 안전하게 시술하고 있습니다.

나아가 일부 환자들에게서는 마취조차 하지 않은 상태에서 이러한 수술을 문제 없이 해 내고 있습니다.

>> 종래수술방법과 미세레이저수술과의 차이표

	일반디스크 수술	현미경 레이저 디스크 제거술
절개범위	4~5 Cm	1.5 cm
마취	전신마취	국소마취 혹은 전신마취
시술시간	1시간 ~ 2시간	30분 ~ 1시간
수혈	때때로 필요함	전혀 필요 없음
합병증	광범위한 절개에 따른 합병증 가능성이 상대적으로 높음	상당히 낮음
수술후활동	1~2일 정도 제한적임	수술 후 4~8시간 안정 후 가능
입원기간	2주 이상	1주 내외
수술성공율	집도의마다 편차가 심함	디스크전문병원인 경우 약 95%
재발율	통상적임	비교적으로 상당히 낮음
수술기법	집도의마다 편차가 심함	<ul style="list-style-type: none"> • 뇌수술 전문 현미경 사용으로 조작이 까다롭고 수술기법이 숙련하는데 상당한 기간이 필요 • 수술장비가 상당한 고가임

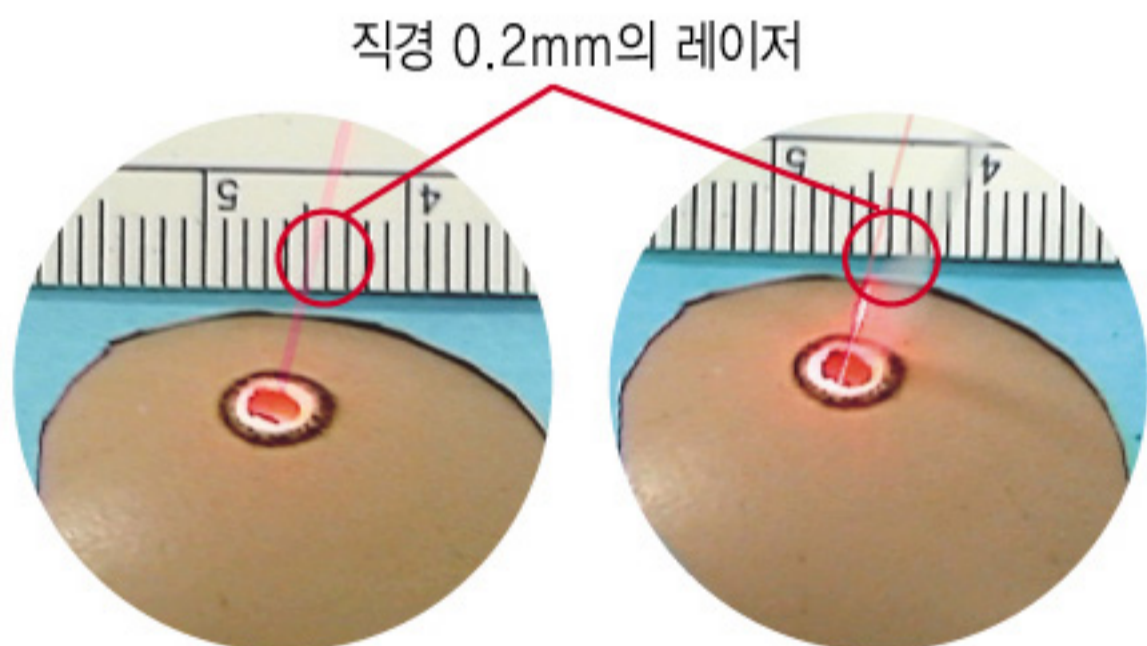
>> 시술 대상

1. 처음부터 통증의 정도가 아주 심해서 단 며칠을 지내기도 힘든 환자
2. 침상안정, 물리치료 등의 보존적인 치료를 오랫동안 해도 증상의 호전이 없고 통증이 가라앉지 않아 일상 생활에 지장이 있는 경우
3. 발목이나 발가락을 움직이는 근육이 마비되거나, 드물지만 대소변의 장애가 발생하는 환자도 있습니다. 이러한 경우에는 기다리지 말고 정밀검사를 거쳐 가급적 빠른 시간 내에 수술 치료를 하는 것이 좋습니다.

>> 치료에 임하는 올바른 자세

치료비 내고 편안히 누워 있으면 의사나 물리 치료사가 해 주겠거니 생각하시면 안 됩니다.

좀 더 적극적인 사고로 지속적인 교육을 충실히 받으며 원인이 된 주변 환경 요인들을 개선해 나가면서 꾸준히 허리를 강하게 만드는 것이 가장 중요합니다.



레이저 발생기를 이용하는 장면
직경 0.2mm의 레이저 빔을 조준
발사하여 병소를 태우는 장면

■ ■ 프라임디스크철학 ■ ■

디스크는 가능한 수술하지 않고 치료하는 것이 좋으며 만약 수술이 필요하다면 확실한 사전 분석을 통한 최소한의 수술로 최대한의 효과를 거두는 방법이 최선입니다.



의료장비소개

Total Services on Your Spine

진단장비: CT, MRI, DITI, 전자내시경, 유방촬영기, DXA 골밀도 검사기, 디지털 칼라 도플러 초음파기, 심장초음파기, FULL PACS

수술장비: 미세수술 현미경, 내시경 수술 시스템, 레이저 수술 시스템, 고주파 수술 시스템, 자동 영상 증폭장치, 인공디스크 수술 시스템

운동치료장비: Medx(Lumbar Extension, Torso Flexion, Hip Extension 등)

시설안내

Total Services on Your Spine

B1: 종합건강진단센터, 영상의학과(MRI, CT, 일반·특수촬영실, 초음파실), 임상병리실, 소화기내시경센터, 프라임아쿠아 / **1F:** 제 1, 2내과 진료실, 주사실, 응급처치실, 원무과 / **2F:** 제 1, 2, 3, 5신경외과 진료실, 상담실, 처치실, 통증클리닉 / **3F:** 수술실, 물리치료실 / **4F~7F:** 입원실 / **8F:** 척추운동센터(Medx), 식당, 강당

진료안내

Total Services on Your Spine

내과·소아과/신경외과/정형외과/영상의학과/마취·통증의학과/재활의학과/소화기내시경센터/웰빙센터

진료시간

Total Services on Your Spine

평일 오전 9시 ~ 오후 9시 / 토요일 오전 9시 ~ 오후 6시(점심시간: 오후 1시~2시) / 공휴일 오전 9시 ~ 오후 1시 / 일요일 휴진



부산광역시 사하구 하단동 589-4 대표 : (051) 202-7800 FAX : (051) 208-2439
 진료및수술상담 : 010-9692-0114 / MRI및환자이송 : 010-9692-0119
[http://디스크전문병원\(www.disc21.co.kr\)](http://디스크전문병원(www.disc21.co.kr))